

برنامج "LeDeR" - التعلم من حياة ووفاة الأشخاص الذين يعانون من صعوبات التعلم والأشخاص المصابين بالتوحد



ما هو برنامج "LeDeR"



برنامج "LeDeR" هو برنامج تحسين تابع لهيئة الخدمات الصحية الوطنية للتعليم من حياة ووفاة الأشخاص الذين يعانون من صعوبات التعلم والأشخاص المصابين بالتوحد.



تم إطلاق برنامج "LeDeR" في عام 2017 وتم تمويله من قبل هيئة الخدمات الصحية الوطنية إنجلترا وتحسين هيئة الخدمات الصحية الوطنية.



NHS England and NHS Improvement



كان برنامج "LeDeR" هو أول برنامج في العالم يبحث في وفاة الأشخاص الذين يعانون من صعوبات التعلم.



برنامج "LeDeR" يعمل على:

- جعل الرعاية الصحية والاجتماعية أفضل للأشخاص الذين يعانون من صعوبات التعلم وللمصابين بالتوحد.



- تجنب موت الأشخاص مبكرًا من خلال تحسين الرعاية.



- الحد من عدم المساواة الصحية للأشخاص الذين يعانون من صعوبات التعلم والمصابين بالتوحد.



- التفاوتات الصحية هي اختلافات غير عادلة في الصحة ويمكن تجنبها.



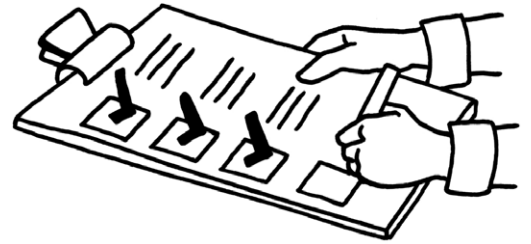
مراجعات برنامج "LeDeR"

تنظر مراجعة برنامج "LeDeR" في الأشياء التي حدثت للشخص خلال الرعاية الصحية والاجتماعية.



نقوم بمراجعة برنامج "LeDeR" لكي:

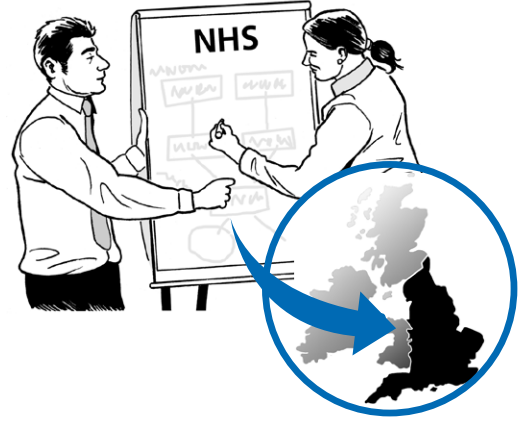
- نتعرف على الأشياء الجيدة التي حدثت في رعاية الشخص.



- نعرف أين يمكن تحسين خدمات الصحة والرعاية.



نحن نتبادل أمثلة من الأشياء الجيدة التي حدثت في جميع أنحاء المقاطعة.



كيف أبلغ عن الوفاة؟

يمكن لأي شخص استخدام النموذج الموجود على الإنترنت أدناه للإبلاغ عن وفاة شخص:

- كان عمره 18 سنة أو أكثر، و
- كان يعاني من صعوبات في التعلم أو كان مصاب بالتوحد.



يفترض أن يستغرق النموذج حوالي 15 دقيقة لإنهائه.

www.leder.nhs.uk/report



للإبلاغ عن وفاة طفل أو شاب عمره أقل من 18 سنة،
يرجى زيارة الموقع التالي:

[www.gov.uk/government/publications/
child-death-reviews-forms-for-reporting-
child-deaths](http://www.gov.uk/government/publications/child-death-reviews-forms-for-reporting-child-deaths)



المزيد من المعلومات

يمكنك معرفة المزيد عن "LeDeR" على الموقع الإلكتروني لهيئة الخدمات الصحية الوطنية

www.leder.nhs.uk

أو www.leder.nhs.uk/?view=article&id=69:leder-leaflet-for-families-english&

للمزيد من المعلومات حول كيفية التبليغ عن حالة وفاة، يرجى مشاهدة هذا الفيديو: www.youtube.com/watch?v=iVYWqAjahv8&t=153s



التقارير الوطنية السنوية:

[/www.leder.nhs.uk/resources/annual-reports](http://www.leder.nhs.uk/resources/annual-reports)

لمزيد من المعلومات حول برنامج "LeDeR" المحلي، يرجى الاتصال بـ:

leder.programme@nhs.net

نشكرك على الوقت الذي أمضيته في قراءة هذه النشرة.



جميع الصور محمية بحقوق الطبع والنشر لمنظمة www.changepeople.org Change